

URLAUB. NATÜRLICH. IN NORDHESSEN.

Träumen Sie noch,
oder entspannen Sie schon??



Kontakt:
Ferienhaus Hofmeyer
Nadine + Tobias Hofmeyer
Heideweg 1 ▪ 34369 Hofgeismar
urlaub@ferienhaus-hofmeyer.de



FERIENHAUS HOFMEYER

Das [Ferienhaus Hofmeyer](#) für 2 bis 5 Personen (132 qm), steht für Großzügigkeit, Platz zum Entspannen, Träumen und höchsten Komfort:

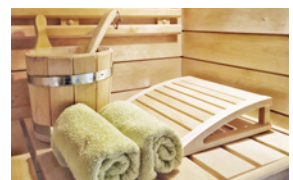
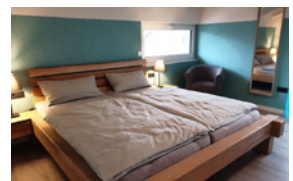
Private Sauna, Dachterrasse (32 qm) mit Loungeecke, ebenerdige Terrasse (28 qm) mit Gartenmöbeln, über 1.000 qm Grundstück mit Garten zur Alleinnutzung, modernes Design, eine voll ausgestattete Küche mit Spülmaschine und ein Carport mit E-Ladesäule lassen keine Urlaubswünsche offen.

Das Ferienhaus ist aus dem nachwachsenden Rohstoff Holz gebaut und hochwertig gedämmt (Effizienzhaus 40+). Das Wohlfühl-Raumklima ist einfach wunderbar! Viel Holz, die hinterlüftete Qualitätsklimawand sowie eine effiziente Lüftungsanlage sorgen für eine natürliche und selbstständige Feuchtigkeitsregulierung der Wohnluft und lassen Sie unbeschwert durchatmen.

ZIMMER / AUSSTATTUNG

Erdgeschoss: ■Flur mit Garderobe, ■Badezimmer mit ebenerdiger Dusche (100/120 cm), Rainshower, Waschtisch, Toilette, Waschmaschine und Trockner, ■voll ausgestattete offene Küche mit Backofen / Ceranfeld, Spülmaschine, Kühl-Gefrierkombination, Wasserkocher, Filterkaffeemaschine, Toaster, Grundausstattung an Gewürzen, ■großzügiger Wohn-Essbereich mit Kaminofen, 55" Smart-TV, DVD-Player, Stereoanlage, Kicker, Spiele- und Bücherauswahl

Obergeschoss: ■(Eltern-)Schlafzimmer mit Doppelbett 180/200 cm und Flat-TV, ■zweites Schlafzimmer mit 3 Einzelbetten je 90/200 cm, eines davon als Hochbett (!), 2 Einzelbetten können auf Wunsch zusammengestellt werden, ■Galerie mit Relaxliegen, ■Traumhaftes Bad mit privater Sauna, Duo-Badewanne, ebenerdiger Wellness-Dusche 100/180 cm, Waschtisch und WC, ■32 qm Dachterrasse / Sonnenterrasse mit Lounge-Ecke



AUF EINEN BLICK

rd. **132 qm**
Wohnfläche

über **1.000 qm**
Grundstück

rd. **40 qm** offener
Wohn-Küche-Essbereich

über **50 qm**
Terrassenfläche

100 %
Ökostrom

für **2-5**
Personen

2x
Schlafzimmer

2x
Badezimmer

Baujahr **2018/2019**

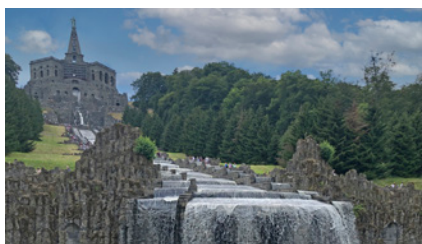
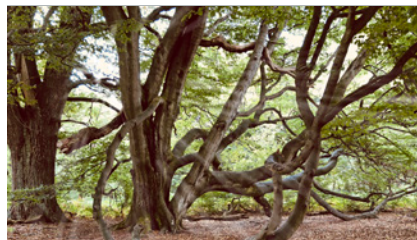
ab **95 €**
pro Übernachtung

URLAUB. NATÜRLICH. IN NORDHESSEN.

Träumen Sie noch,
oder entspannen Sie schon??



Kontakt:
Ferienhaus Hofmeyer
Nadine + Tobias Hofmeyer
Heideweg 1 ▪ 34369 Hofgeismar
urlaub@ferienhaus-hofmeyer.de



LAGE

Carlsdorf - die älteste Hugenottensiedlung in Hessen - liegt ca. 4 km östlich der Kreisstadt Hofgeismar. Carlsdorf wurde 1686 von französischen Glaubensflüchtlingen gegründet.

Ruhe und Erholung stehen eindeutig im Mittelpunkt. Überfüllte Plätze suchen Sie hier auch in der Hauptsaison vergebens. Dafür finden Sie Weite, Entspannung, und märchenhafte Orte, die schon die Brüder Grimm zu vielen bekannten Märchen und Sagen inspiriert haben.

IN DER NATUR UNTERWEGS

Umgeben von der wunderschönen Landschaft des Naturparks Reinhardswald sind Sie nach wenigen Metern in Wald oder Feld unterwegs. Unzählige Wege zum Spaziergehen, Wandern oder Radfahren können Sie direkt vom Ferienhaus aus erreichen.

ENTFERNUNGEN

Wanderweg 50 m	Spielplatz 400 m	Supermarkt 4 km	Bahnhof 3 km
Schwimmbad 4,5 km	Tierpark Sababurg 13 km	Radweg 300 m	
Bushaltestelle 600 m	Bergpark Wilhelmshöhe 27 km	Krankenhaus 6,5 km	

AUSFLUGSTIPPS

TIERPARK SABABURG / BERGPARK WILHELMSHÖHE

sehenswerter Wildpark	Unesco Weltkulturerbe
1571 angelegt	Herkulesstatue
Schaufütterungen	Wasserspiele
Flugshow	Schloss & Museen

NATURPARK REINHARDSWALD

Radtouren	Kanutouren
Wanderwege	Ruhe & Erholung
Burgen & Schlösser	Naturphänomene
Eco-Pfade	Märchen & Sagen
Urwald Sababurg	einzigartige Natur

URLAUB BUCHEN

Rufen Sie uns an: 0173-2832223 oder senden Sie uns eine Email an urlaub@ferienhaus-hofmeyer.de
Wir freuen uns auf Ihre Anfrage!